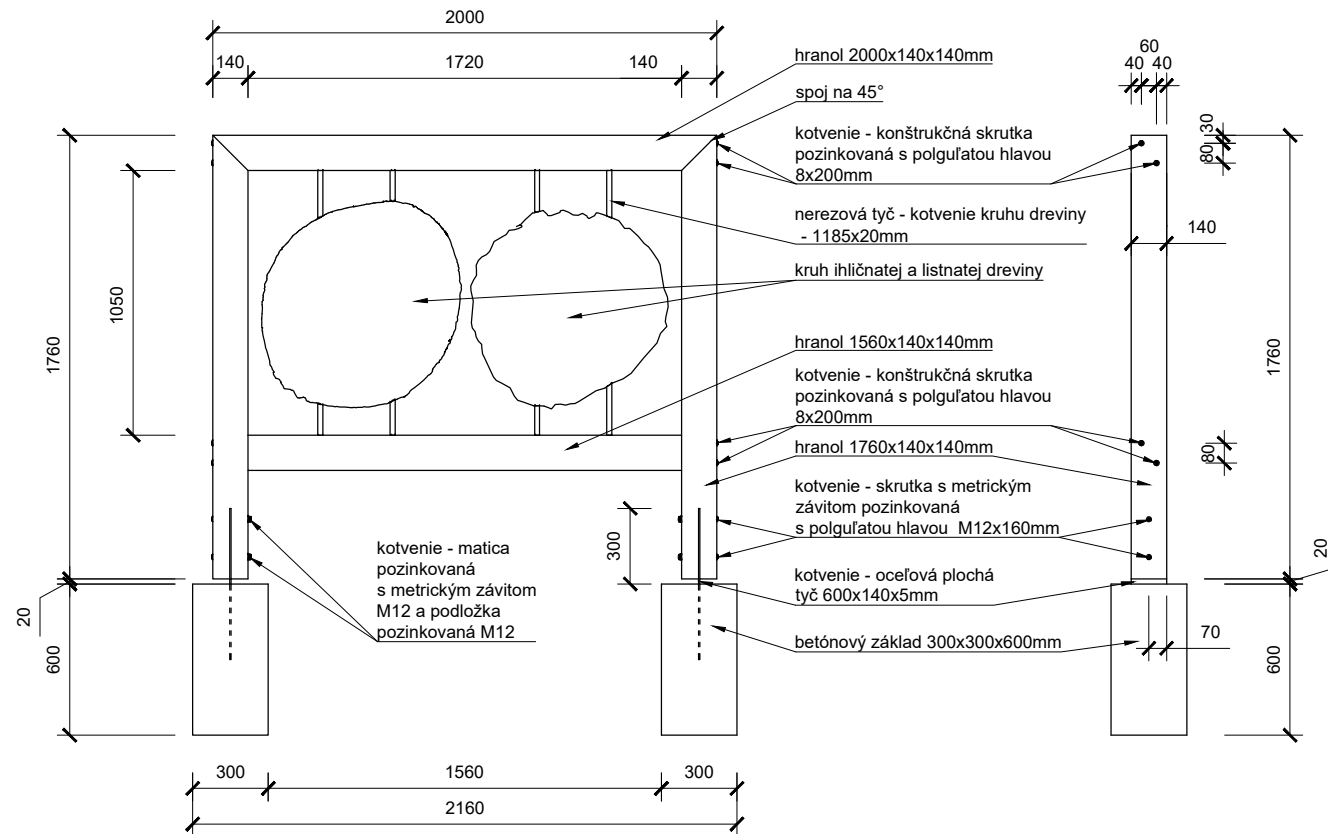


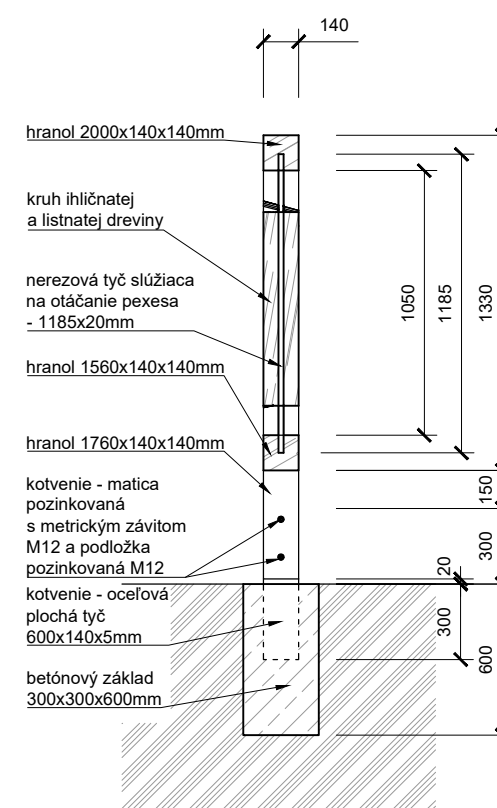
Náučný prvok - prierezy drevinami

Pohl'ad spresu 1:30

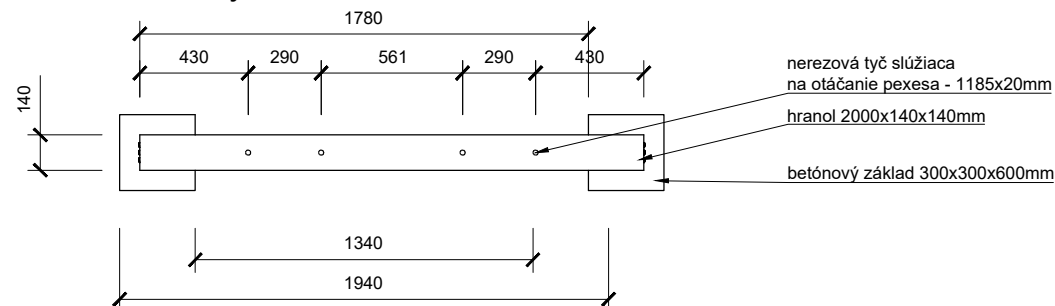


Pohl'ad zboku 1:30

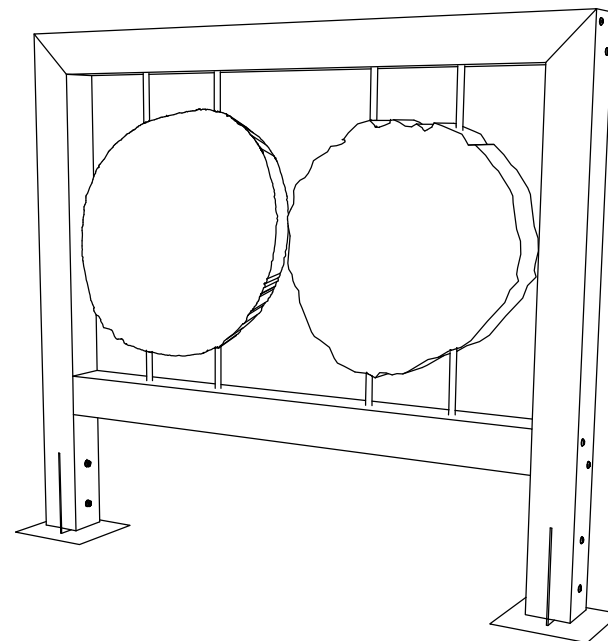
Rez 1:30



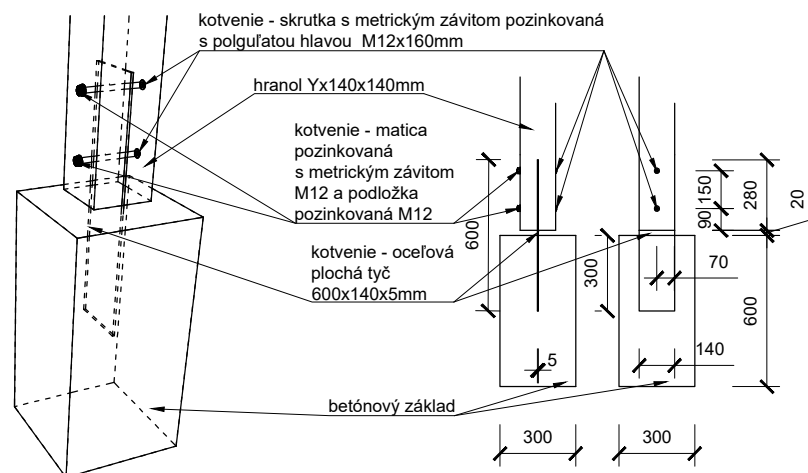
Pôdorys 1:30



3D Pohľad



Detail kotvenia 1:30



Výkaz prvků

Náučný prvok - prierezy drevinami

Profil	Celková délka (m)
Sibírsky smrek, hobľovaný 140x140mm	7,24
Nerezová kruhová tyč Ø 20mm	4,74
Oceľová plochá tyč 140x5mm	1,2

Poznámky

- rozmery sú napočítané presne, bez rezervy!
- rohové spoje prvkov sú navrhované pod 45° uhlom !
- oceľová plochá tyč je ponorená v betónovom základe 300mm a 300mm trčí nad povrchom betónového základu
- do každej oceľovej plochej tyče je kotvený hranol profilu 140x140mm dvomi skrutkami s polgulovou hlavou M12x160mm
- prierezy drevnín sú v strede na dvoch miestach prevŕtané a ukotvené na nerezovej kruhovej tyči s priemerom 20mm
- kruhová tyč je kotvená medzi dvoma horizontálnymi hranolmi profilu 140x140mm.
- z vrchu kotvena sendvicova doska (alubond) s potlacou podľa priloženej grafiky
- celkové dĺžky prvkov sú napočítané presne bez rezervy
- všetky drevené prvky sú navrhované hoblňované, bez povrchovej úpravy
- oceľové prvky sú navrhované vo farbe = matná čierna RAL 9004
- všetky kotviace prvky použij nerezové !
- všetky štrkové lôžka všade zhutniť a válcovať
- zhotoviteľ je povinný v prípade zistených chýb v projektovej dokumentácii neodkladne informovať projektanta !
- výkresová dokumentácia podlieha v plnej miere autorskému zákonu
- zmeny oproti projektovej dokumentácii sú možné len so súhlasom autora !
- projektant nenesie žiadnu zodpovednosť za zmeny uskutočnené bez jeho písomného súhlasu !

ZOD. PROJEKTANT/ AUTOR: Ing.arch. Patrik Kasperkevič
VYPRACOVALI: Ing.arch. Patrik Kasperkevič, Ing. Erik Kasperkevič, Ing. Ján Konečný

RECHT
patrik@recht.sk
0918 364 782

STAVEBNÍK: Mesto Stará Ľubovňa, Obchodná 1, 064 01
Stará Ľubovňa

MIESTO STAVBY: Mestské lesy Stará Ľubovňa, E-KN 3580/1, E-KN
1-6396/2, E-KN 1-6393, C-KN 4357/21, C-KN
4473, C-KN 1-6396/2, C-KN 4357/24, C-KN 4476,
C-KN 4475

NÁZOV STAVBY: **Náučno-turistická infraštruktúra v mestských lesoch - Stará Ľubovňa**

CHARAKTER STAVBY: **NOVOSTAVBA**

STUPEŇ PROJEKTU: **Ohlásenie drobnej stavby**

OBSAH VÝKRESU: **Náučný prvok - prierezy drevinami**

FORMÁT: A3
DÁTUM: 11/2022

MIERKA:
ČÍSLO: 30